

Projekt

z dnia 24 stycznia 2025 r.
Zatwierdzony przez

**UCHWAŁA NR XIII. .2025
RADY MIEJSKIEJ W CZŁUCHOWIE**

z dnia 7 lutego 2025 r.

w sprawie wyznaczenia obszaru zdegradowanego i obszaru rewitalizacji dla Gminy Miejskiej Człuchów

Na podstawie art. 18 ust. 2 pkt 15 ustawy z dnia 8 marca 1990 r. o samorządzie gminnym (t.j. Dz.U. z 2024 r. poz. 1465 ze zm.) w związku z art. 8 ust. 1, art. 11 ust. 4 i art. 13 ustawy z dnia 9 października 2015 r. o rewitalizacji (t.j. Dz.U. z 2024 r. poz. 278) uchwała się, co następuje:

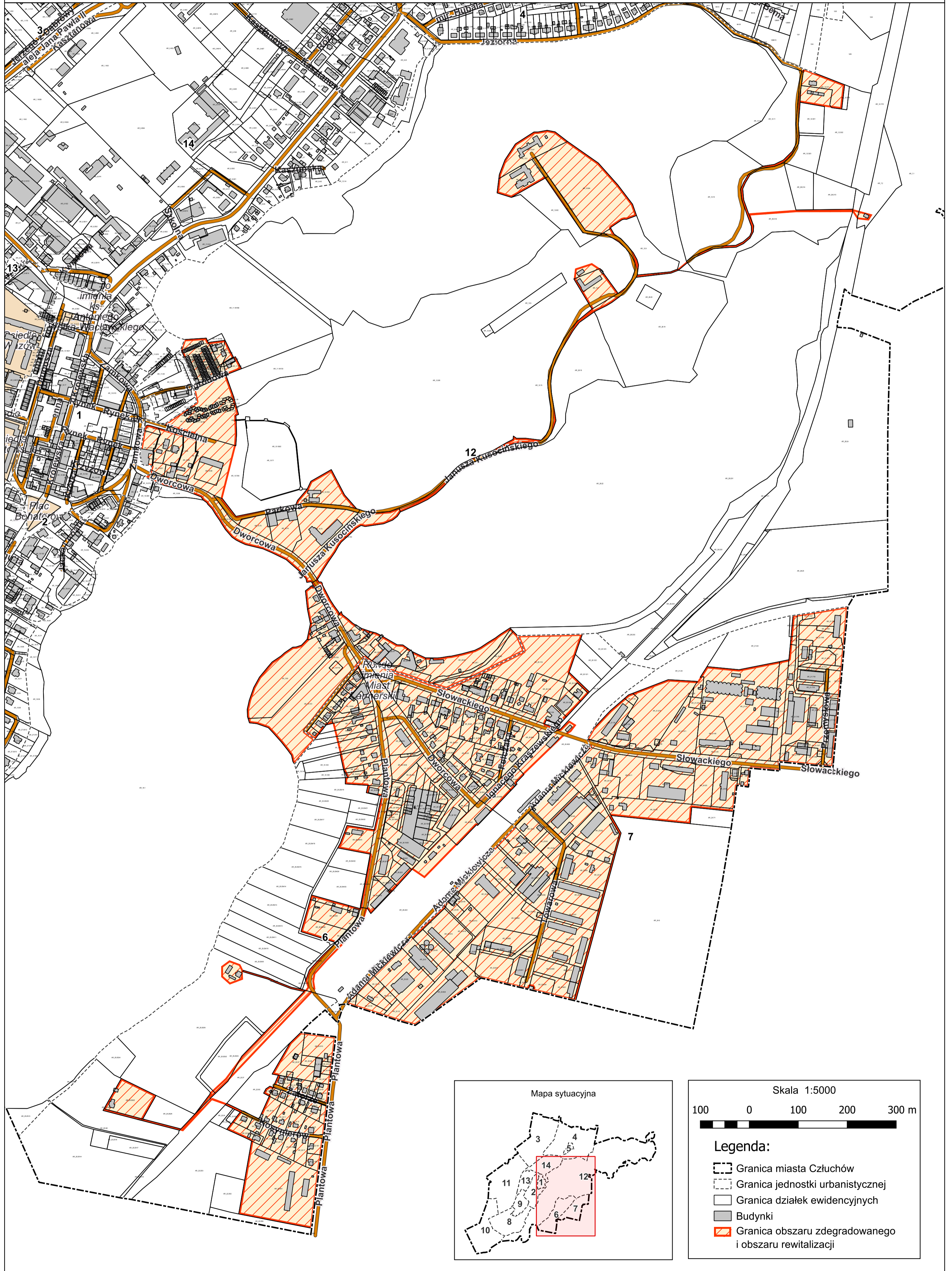
§ 1. 1. Na obszarze gminy miejskiej Człuchów wyznacza się obszar zdegradowany i obszar rewitalizacji.

2. Granice obszaru zdegradowanego i obszaru rewitalizacji na terenie gminy miejskiej Człuchów określa załącznik nr 1 stanowiący integralną część uchwały.

§ 2. Wykonanie uchwały powierza się Burmistrzowi.

§ 3. Uchwała wchodzi w życie po upływie 14 dni od dnia ogłoszenia w Dzienniku Urzędowym Województwa Pomorskiego.

Mapa obszaru zdegradowanego i obszaru rewitalizacji na terenie miasta Człuchów



Uzasadnienie

Ustawa z dnia 9 października 2015 r. o rewitalizacji określa zasady oraz tryb przygotowania, prowadzenia i oceny rewitalizacji, a także definiuje proces rewitalizacji, który polega na wyprowadzaniu ze stanu kryzysowego obszarów zdegradowanych i który jest prowadzony w sposób kompleksowy, poprzez zintegrowane działania na rzecz lokalnej społeczności, przestrzeni i gospodarki, skoncentrowane terytorialnie, prowadzone przez interesariuszy rewitalizacji na podstawie gminnego programu rewitalizacji.

W celu wyznaczenia obszaru zdegradowanego i obszaru rewitalizacji sporządzona została diagnoza, w ramach której gminę miejską Człuchów podzielono na jednostki urbanistyczne. Dla każdej jednostki urbanistycznej przeprowadzono analizę wskaźnikową w zakresie występowania problemów w 5 sferach: społecznej, gospodarczej, przestrzenno-funkcjonalnej, środowiskowej, technicznej.

Za obszar zdegradowany uznano: jednostkę nr 6, jednostkę nr 7 i jednostkę nr 12.

Do obszaru rewitalizacji włączone zostały: jednostka nr 6, jednostka nr 7 i jednostka nr 12.

Granice obszaru zdegradowanego i obszaru rewitalizacji na terenie gminy miejskiej Człuchów określa załącznik nr 1.